

RTX1250i2

ZANJADORA



PRODUCTIVIDAD MEJORADA. La RTX1250i2 ofrece una mejora en la productividad que combina entre lo clásico y las novedades tecnológicas como el sistema electrónico recientemente añadido TrenchSense™, sistema de control del motor Ecolde™, Zona de Productividad y la Auto-Inmersión.



CONTROL REMOTO OPCIONAL. Utiliza un control remoto opcional para el mantenimiento conveniente y la carga y descarga en el camión.



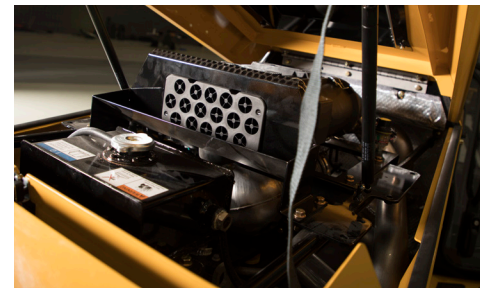
VERMEER TELEMATICS-READY. Sincronízate y consigue una producción óptima de tu máquina al añadir Vermeer Fleet Telematics a tu equipo.



IMPLEMENTOS INTELIGENTES I2. Estos ofrecen reducir el tiempo de sustitución de los implementos y el de ajuste de los parámetros de la operación.



COMODIDAD MEJORADA. La RTX1250i2 se enorgullece de una conducción tranquila, controles a mano y una solitaria, acolchada plataforma del operador. Y opcionalmente, una nueva cabina climatizada está disponible.



FUERZA PARA CADA TRABAJO. La RTX1250i2 tiene una potencia de 127 hp (95kW) gracias al motor diesel Deutz TCD3.6L que ofrece una potencia eficiente para trabajar en condiciones difíciles.

RTX1250i2 ZANJADORA

DIMENSIONES Y PESO

Longitud (tractor básico, neumáticos): 3.5 m

Longitud (tractor básico, orugas): 3.8 m

Ancho (neumáticos): 222.2 cm

Ancho (orugas): 234.9 cm

Altura (transporte, 3-posiciones): 292.1cm

Altura (transporte, cabina): 292.1cm

Peso (tractor básico, neumáticos de aire, estructura de protección abierta): 4.944,2 kg

Peso (tractor básico, orugas, estructura de protección abierta): 7.030,7 kg

Peso (tractor básico, neumáticos de aire, cabina de protección cerrada): 5.424,9 kg

Peso (tractor básico, orugas, estructura de protección cerrada): 7.511,5 kg

Peso de la Estructura de Protección al darse la vuelta: 18.143,7 kg

MOTOR

Marca y modelo: Deutz TCD3.6L

Potencia bruta (máxima): 127 hp (95 kw)

Número de cilindros: 4

Método refrigerante: Líquido

Tipo de combustible: Diésel de azufre ultra-bajo

Clasificación de emisiones: Tier 4 (Stage IV)

Máximas rpm: 2300rpm

Velocidad Idle: 1000rpm

Par máximo: 500,3 Nm (369 ft-lb)

Garantía de sonido del motor opción 1: 104 dBa

CAPACIDADES DE LOS FLUIDOS

Tanque de combustible: 166.6 L (44 gal)

Tanque hidráulico: 119.6 L (31.6 gal)

CONDUCCIÓN CON NEUMÁTICOS

Máxima velocidad de transporte: 16,4 km/h

CONDUCCIÓN CON ORUGAS

Máxima velocidad de transporte: 16,4 km/h

OPCIONES DEL EJE

Tipo de eje frontal/trasero: Dirigible con sistema hidráulico 100 por ciento bloqueo diferencial

Ratio de carga del eje (quieto, por axle): 22.433,8 kg

Radio de giro (neumáticos, solo frontal): 1.219 cm

Radio de giro (neumáticos, frontal y trasero): 701 cm

Radio de giro (orugas, solo frontal): 1.219 cm

Radio de giro (orugas, frontal y trasero): 792 cm

IMPLEMENTOS

Cabina: Opcional

Remoto: Opcional

Configuración para Vermeer Fleet

Tipo de freno: Hidrostático

Tipo de freno de estacionamiento: Resorte hidráulico

Orugas cuádruples: Cuatro orugas independientes atornilladas al núcleo de un eje.

IMPLEMENTOS OPCIONALES

Parte frontal:

Retroexcavadora

Espada de relleno

Soporte de bobina

Parte trasera:

Arado

Banda transportadora para rueda de disco

Banda transportadora para zanjadora de espada

Zanjadora de espada

NOTAS:

Vermeer Corporation se reserva todos los derechos de hacer cambios de ingeniería, diseño y especificaciones; añadir mejoras; o reducir la fabricación en cualquier momento sin aviso ni obligación.

El equipo mostrado es para ilustrar solamente y mostrar posibles implementos o componentes. Por favor contacta con tu proveedor Vermeer para más información sobre las especificaciones de la máquina.

Vermeer, el logo Vermeer, Equipped to Do More y TrenchSense están registrados por Vermeer Manufacturing Company en los Estados Unidos y/o otros países. Deutz es una marca registrada de Klockner-Humboldt-Deutz Corporation. © 2018 Vermeer Corporation. Todos los derechos reservados. Impreso en Estados Unidos. Por favor reciclar. 240966

Vermeer



EQUIPPED TO
DO MORE.